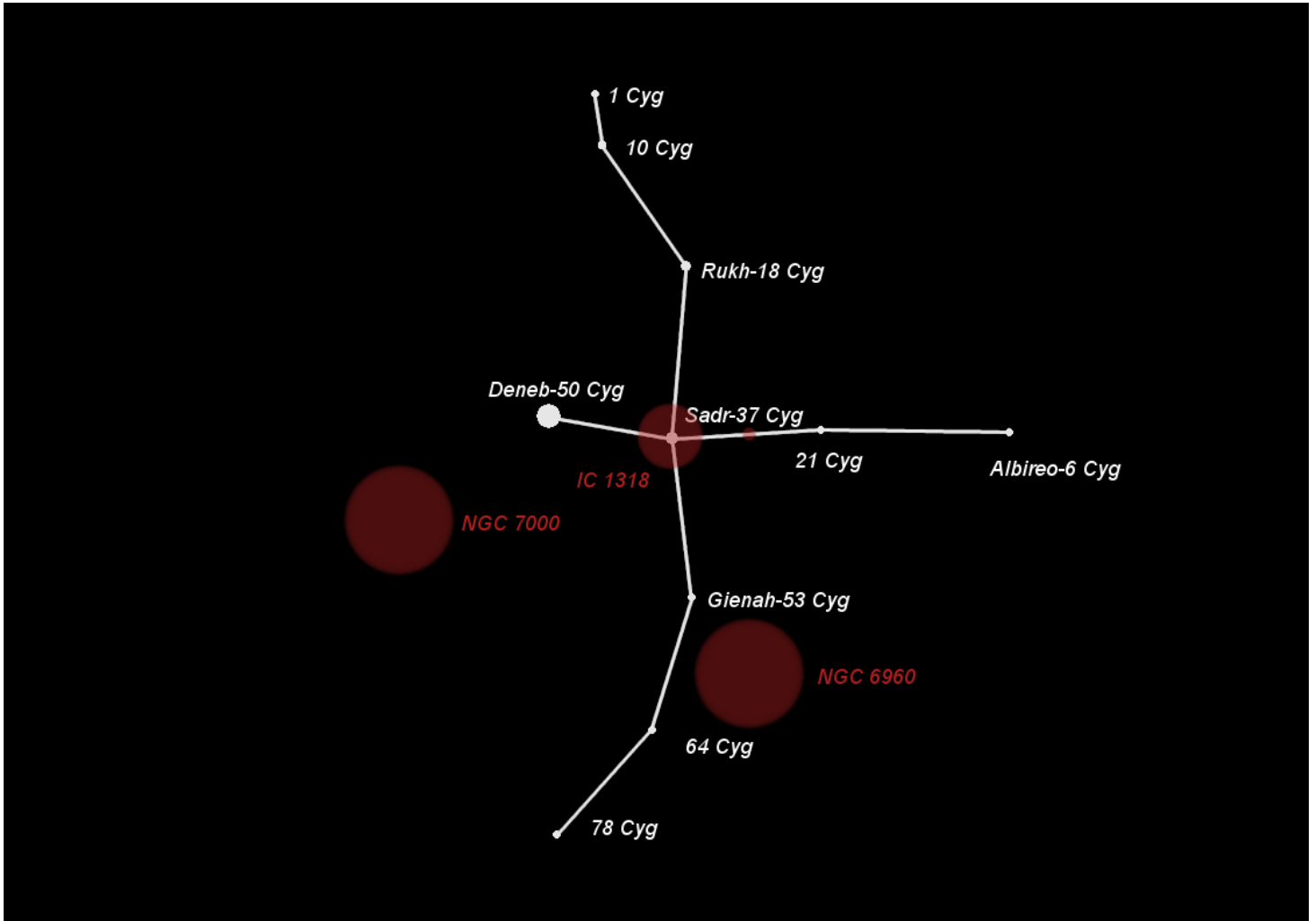


# Cygnus (Schwan)

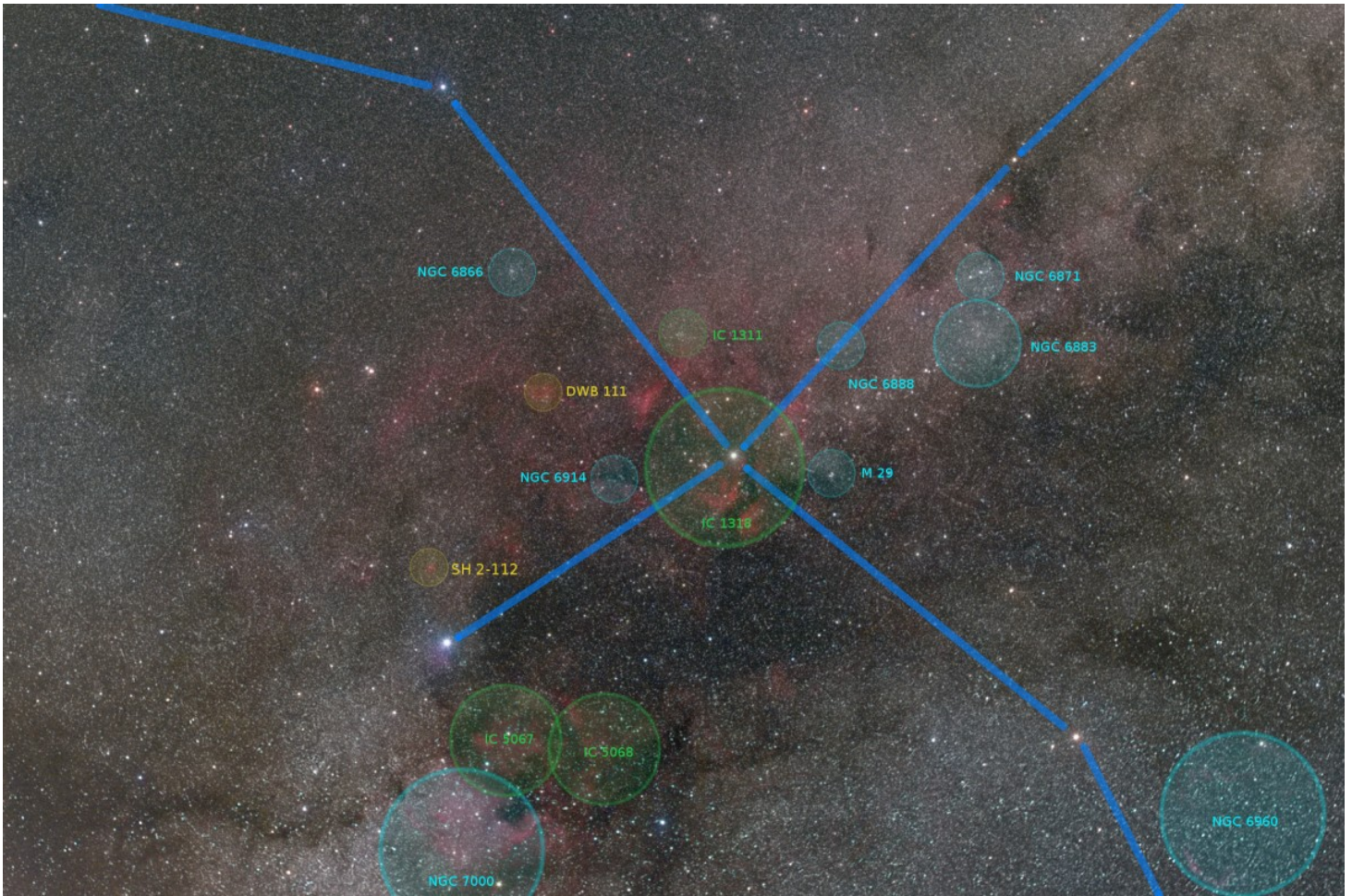
Übersichtskarte:



## Hauptsterne:

50 Cyg Deneb 1,25m  
37 Cyg Sadr 2,23m  
53 Cyg Gienah 2,48m  
18 Cyg Rukh 2,86m  
06 Cyg Albireo 2,90m  
64 Cyg 3,21m  
21 Cyg 3,89m  
01 Cyg 3,80m  
10 Cyg 3,76m  
78 Cyg 4,49m

## Auswahl an Objekten:



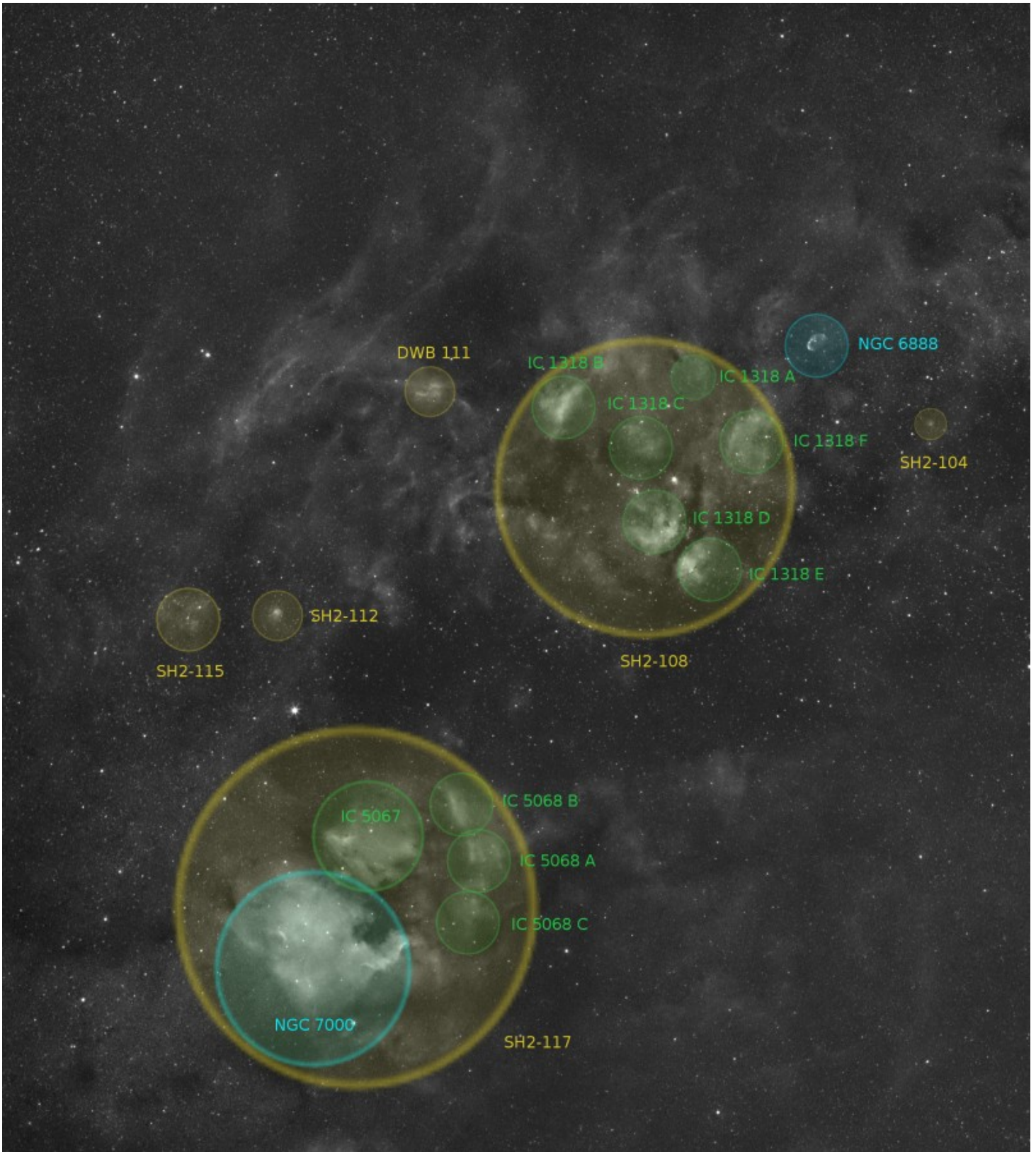
- 06 Cyg Albireo Doppelstern
- M29 Kühlturm offener Sternhaufen
- NGC 7000 Nordamerikanebel Emissionsnebel
- NGC 6888 Sichelnebel Emissionsnebel
- NGC 6883 offener Sternhaufen
- NGC 6871 offener Sternhaufen
- NGC 6914 Emissionsnebel
- NGC 6866 offener Sternhaufen
- NGC 6960 Cirrusnebel Emissions / Reflexionsnebel, Teil des Cygnusbogens
- IC 5067 Pelikannebel Emissionsnebel
- IC 1318 Schmetterlingsnebel Emissionsnebel / H-II-Gebiet
- IC 1311 offener Sternhaufen
- DWB-111 Propellernebel Emissionsnebel
- Sh-2 112 Emissionsnebel

### Sadr-Region

Bei längerbelichteten Aufnahmen und mit Ha-Schmalbandfilter fällt eine besonders nebelreiche Region im Zentrum des Sternbildes um den Stern

Sadr auf:





Hier gibt es neben den ausgeprägten H-II-Gebieten, welche teils filamentartig ausgebildet sind, auch einige Dunkelnebel. Besonders sticht hier ein scheinbares "Loch" zwischen Sadr und dem Pelikannebel ins Auge.



